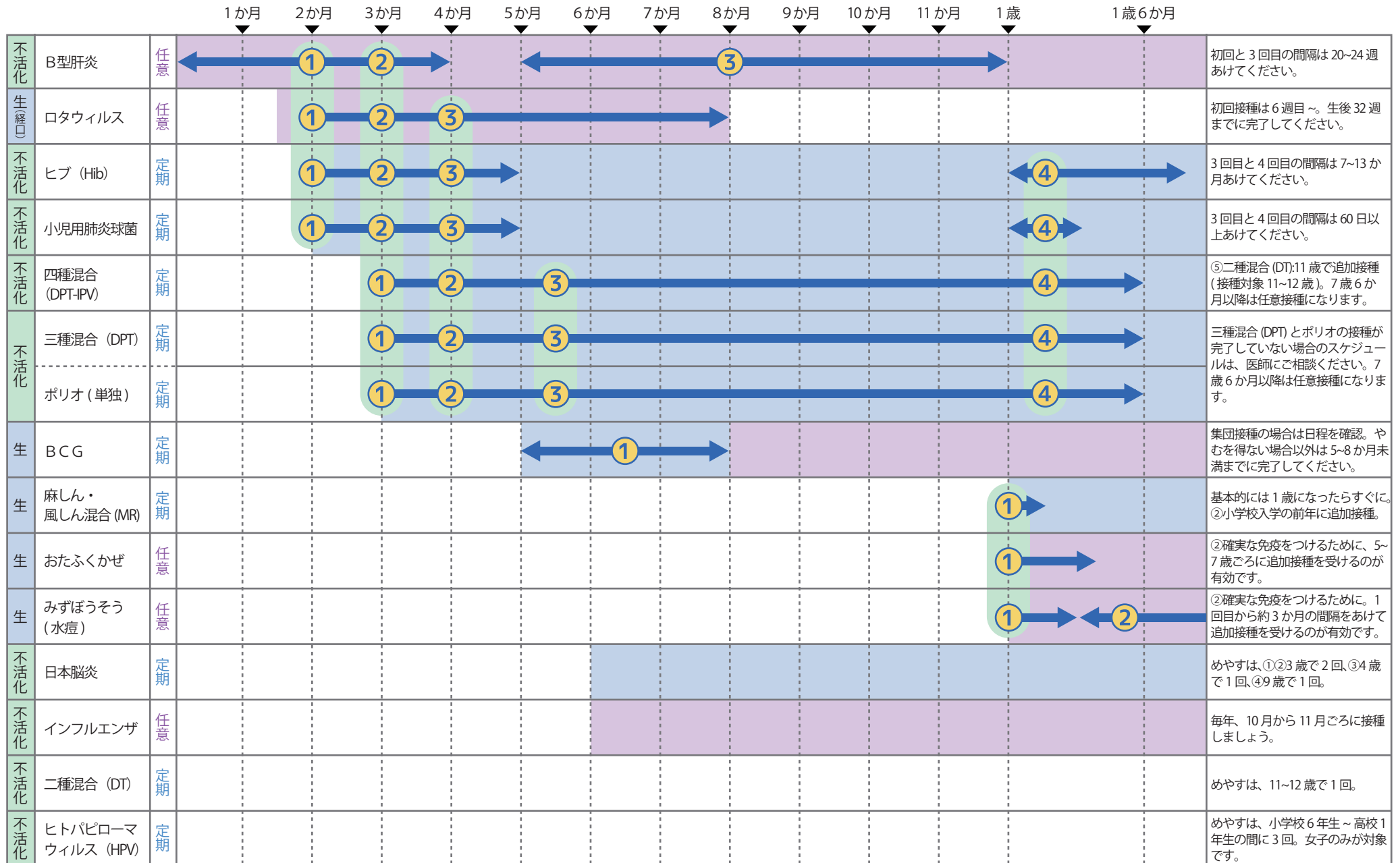


当クリニックで実施可能な予防接種プラン例（2歳まで）

- 原則として毎週土曜・日曜午後2時～4時。予約は不要です
- 第2・第3土曜には栄養士による栄養相談もあります
- 時間の都合がつかない場合、予防接種は普段の外来でもいたします



■ 生 ワクチン：次のワクチン接種は4週間後の同じ曜日から
◀▶ 参考接種期間（数字は接種回数）
■ 定期予防接種の対象年齢 ■ 任意予防接種の接種可能年齢 ■ 不活化 不活化ワクチン：次のワクチン接種は1週間後の同じ曜日から
■ 定期 定期接種：基本的に無料 ■ 任意 任意接種：基本的に有料。自治体によって助成がある場合もあるので、確認を ■ 同時接種：医師が必要と認めた場合、同時に複数のワクチンを接種することもできます。詳しくは医師にご相談ください。